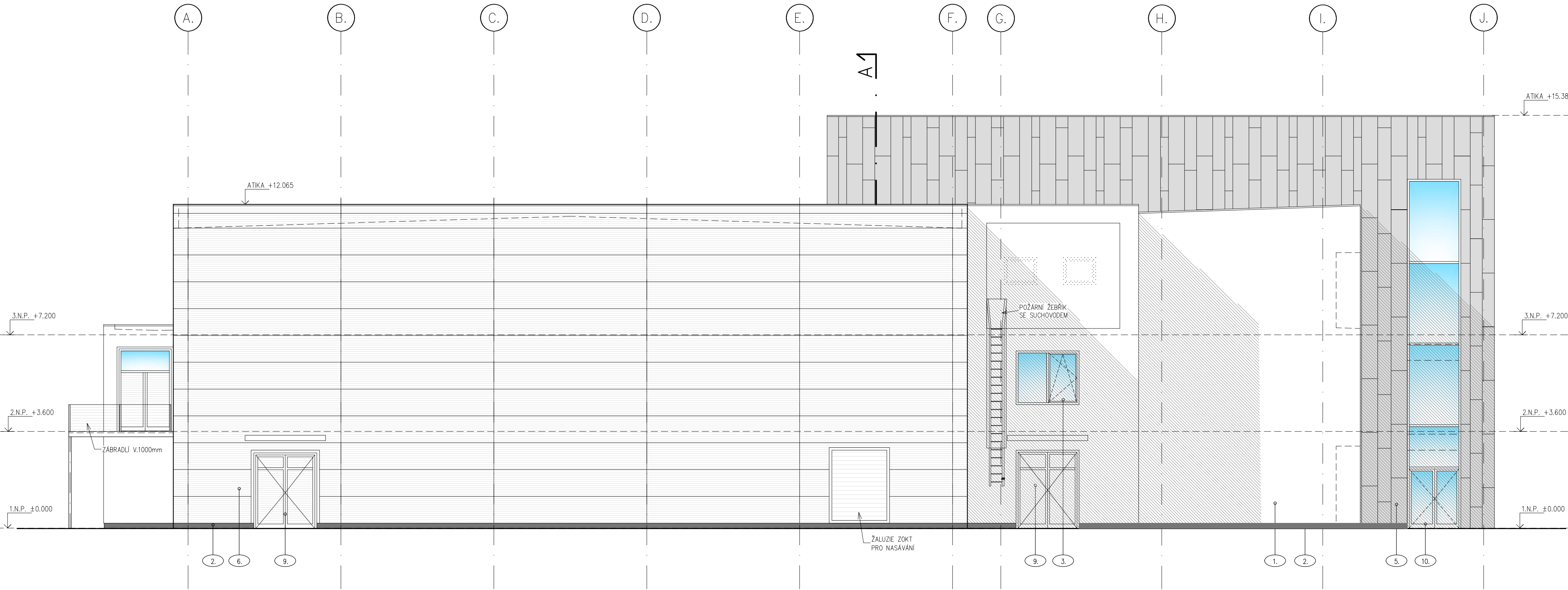
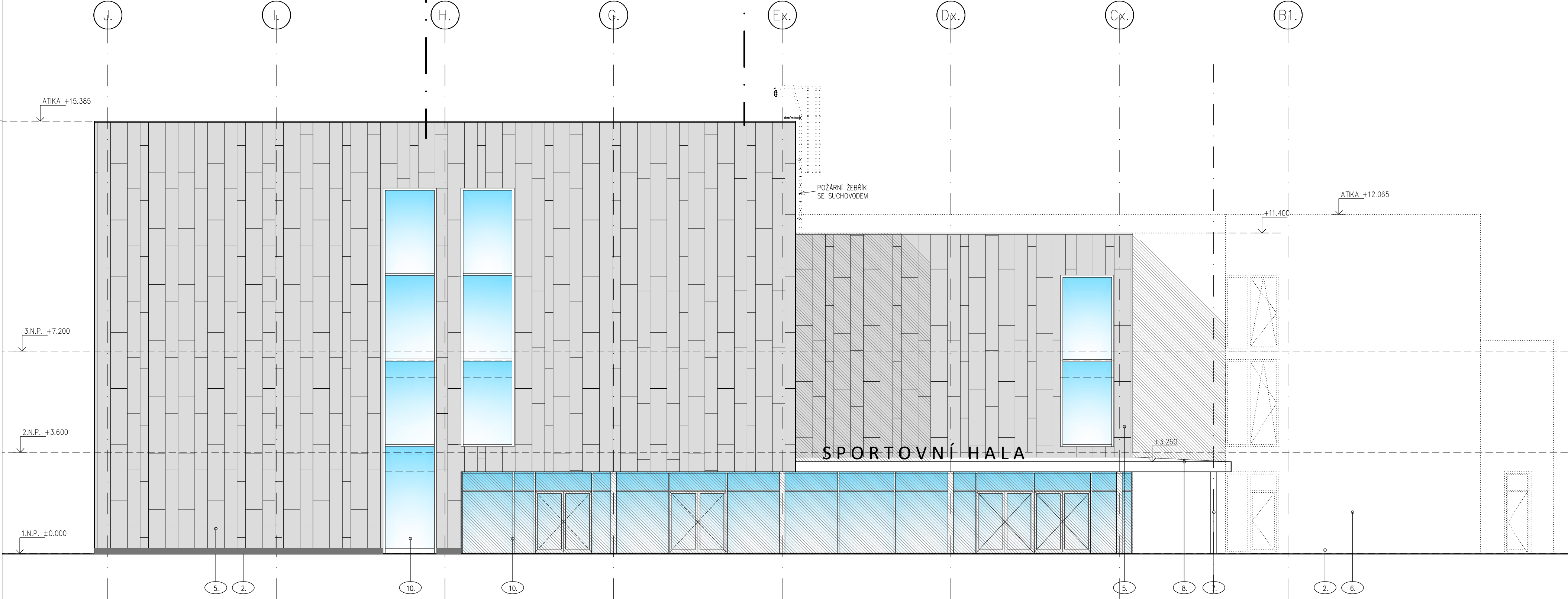


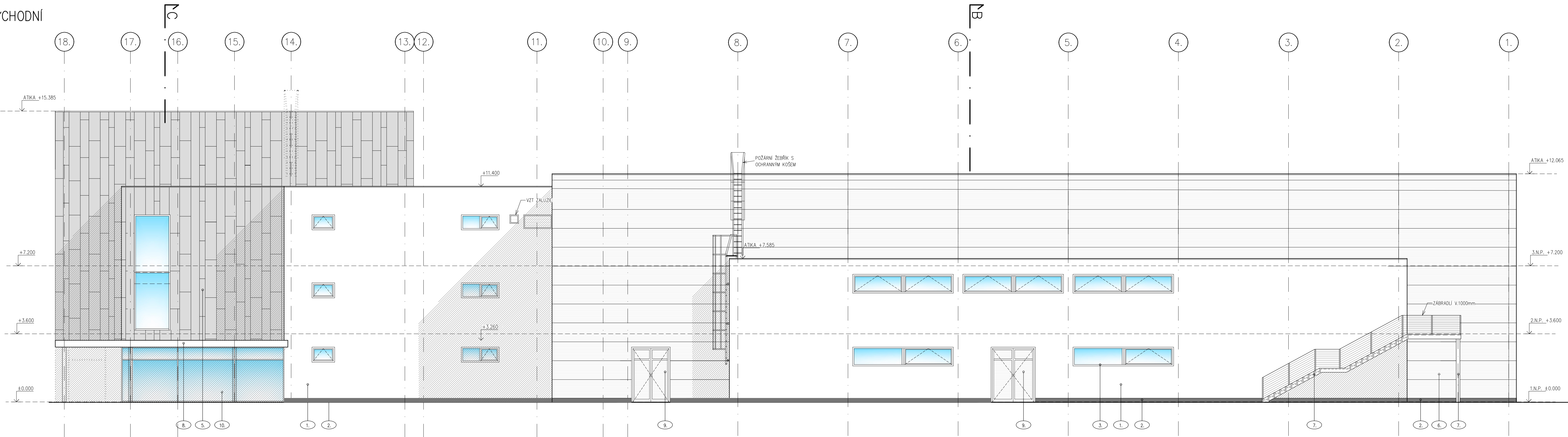
POHLED SEVERNÍ



POHLED JIŽNÍ

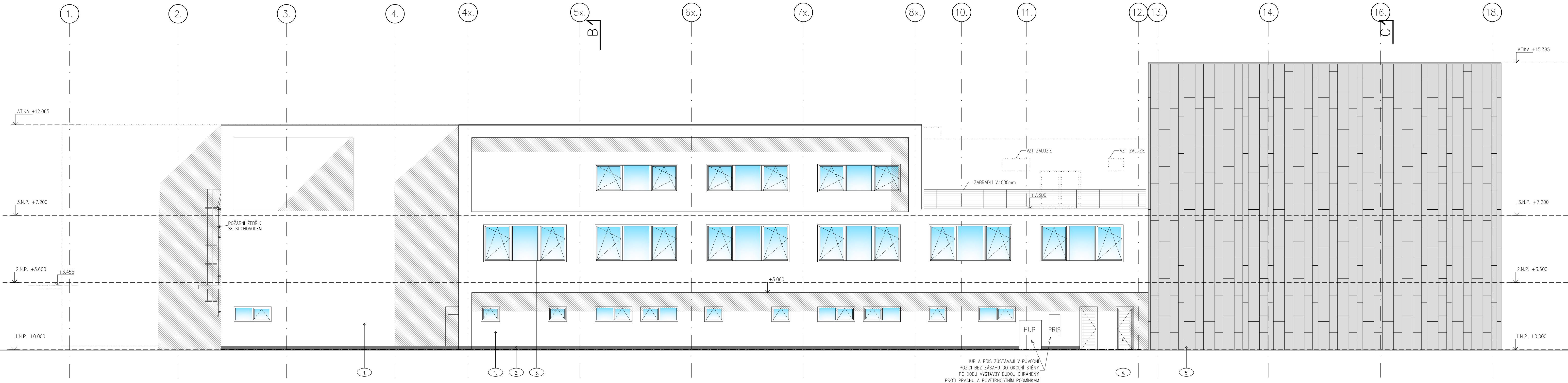


POHLED VÝCHODNÍ



- 1 ZATEPLOVACÍ SYSTÉM OMITKA ŽRNTOST 1 – BÍLÁ
- 2 SOKLOVÝ PLECH v200mm – Ti-Zn SEDY
- 3 OKNO – PLASTOVÝ RÁM, BARVA SEDA
- 4 PROSKLENÉ DVĚŘE – PLASTOVÝ DVĚŘNÍ RÁM, BARVA SEDA
- 5 PLECHOVÝ OBKLAD FASÁDY – FALCOVANÝ Ti-Zn PLECH RŮZNÝCH ŠÍŘEK
- 6 PLECHOVÉ SENDVIČOVÉ PANELE – HORIZONTÁLNÍ, JEMNÁ VĚNA BARVA
- 7 ODELOVÝ SLOUP – BARVA SEDA
- 8 OPLECHOVÁNÍ Ti-Zn SEDY
- 9 PLECHOVÉ DVĚŘE – SEDA
- 10 PROSKLENÁ HLINÍKOVÁ FASÁDA – FASÁDNÍ SYSTÉM 50mm BARVA SEDA

POHLED ZÁPADNÍ



Část projektu: D - DOKUMENTACE OBJEKTŮ D.1 - SO 701 - SPORTOVNÍ HALA D.1.1 - ARCHITEKTONICKO - STAVEBNÍ ŘEŠENÍ	
objednatel:	Městská sportovní Turnov Vojtěcha Maška 2300 511 01 Turnov
gen. projektant:	BFB studio Komenského 3 170 00 Praha 7
projektant stavební části:	RESTYL PLAN s.r.o. Hodkovička 669 463 12 Liberec
vypracoval:	ING. DAVID POSPÍŠIL
tech. kontrola:	ING. MILAN SOBOTKA
akce:	REKONSTRUKCE A DOSTAVBA SPORTOVNÍ HALY V TURNOVĚ
příloha:	NOVÝ STAV - POHLÉDY
z. číslo:	21SP003
datum:	10/2021
stupeň:	DUR+DSP
měřítko:	1 : 100
č. přílohy:	D1.1.12